



TEXTIL Y LICENCIAS

RESTYLING 2024

MANUAL DE MARCA

NUESTROS **ESCUDOS TEXTIL**

ESCUDO TEXTIL

UTILIZACIÓN

EJEMPLOS

ESCUDO TEXTIL

Presentamos el nuevo escudo textil para nuestras camisetas, una propuesta que refleja nuestra identidad y valores.

Este diseño ofrece flexibilidad para adaptarse a futuras aplicaciones, manteniendo siempre el compromiso con la calidad y el detalle en cada prenda.



Regla general: El escudo debe ir siempre acompañado por las tres estrellas.

BORDADO Y ESTAMPADO

El escudo bordado o estampado sobre tela es una aplicación exclusiva para garantizar la correcta representación de nuestra identidad visual.

Estas aplicaciones del escudo se utilizarán siempre para bordados y estampados, asegurando que se mantenga la consistencia del diseño. Solo podrán aplicarse sobre tela, respetando las normas establecidas para su uso adecuado.



Estas aplicaciones del escudo se utilizarán exclusivamente para bordados y estampados sobre tela.





NUESTRAS **LICENCIAS**

SELLO PRODUCTO OFICIAL
SELLO PRODUCTO COLORES
CONVIVENCIA DE ESCUDOS
PACKAGING OFICIAL VERTICAL
PACKAGING OFICIAL HORIZONTAL
EJEMPLOS

////

Asociación del Fútbol Argentino



**ALIANZA QUE
DEJA HUELLA.**

PRODUCTO OFICIAL

Los siguientes diseños y sistemas son una guía para desarrollar productos para licenciarios. en cada caso serán necesarias adaptaciones a los diferentes formatos tratando de respetar el espíritu de la marca y la calidad que merece la marca de nuestra selección.

La opción vertical se aplica con y sobre los colores institucionales de AFA



Regla general: El logotipo debe ir siempre acompañado por las tres estrellas. Se utiliza únicamente con los colores institucionales establecidos.



PRODUCTO OFICIAL

Los siguientes diseños y sistemas son una guía para desarrollar productos para licenciatarios. en cada caso serán necesarias adaptaciones a los diferentes formatos tratando de respetar el espíritu de la marca y la calidad que merece la marca de nuestra selección.

La opción horizontal se aplica con y sobre los colores institucionales de AFA



Regla general: El logotipo debe ir siempre acompañado por las tres estrellas. Se utiliza únicamente con los colores institucionales establecidos.

PRODUCTO OFICIAL

Estos son algunos ejemplos del sello de producto oficial utilizando los colores institucionales. En cada diseño, se buscó un equilibrio cuidadoso entre los contrastes y el uso adecuado del color, asegurando una presentación visual armoniosa y consistente con la identidad de la marca. La aplicación de estos principios garantiza que cada representación mantenga la integridad y el reconocimiento inmediato de la marca, destacando la calidad y autenticidad del producto.



PRODUCTO OFICIAL

Estos son algunos ejemplos del sello de producto oficial utilizando los colores institucionales. En cada diseño, se buscó un equilibrio cuidadoso entre los contrastes y el uso adecuado del color, asegurando una presentación visual armoniosa y consistente con la identidad de la marca. La aplicación de estos principios garantiza que cada representación mantenga la integridad y el reconocimiento inmediato de la marca, destacando la calidad y autenticidad del producto.



ESCUDO OFICIAL Y LOGOTIPO INSTITUCIONAL

En caso de que el producto combine ambos contextos (emocional y corporativo), el escudo oficial deberá ocupar la parte más visible del diseño, mientras que **el logotipo institucional puede utilizarse en áreas secundarias para certificar el carácter oficial del producto.**

La supervisión de diseño estará a cargo del equipo de branding de la AFA, garantizando el cumplimiento de estos lineamientos.



HANGTAG CELESTE

IMPORTANTE:

Este arte está en escala para su correcta visualización en el manual. El licenciario deberá asegurarse de los tamaños reales de cada pieza antes de armar los originales para imprenta.



Regla general: El escudo oficial debe ir con el contorno blanco. Además el escudo oficial y el logotipo institucional deben ir siempre acompañados por las tres estrellas.

FRENTE



Espacio para holograma
15x15mm (no imprimir cuadrado gris)



afa.com.ar

DORSO

Espacio para cordón (no imprimir círculo)



Troquel

PACKAGING OFICIAL

IMPORTANTE:

Este arte está en escala para su correcta visualización en el manual. El licenciatario deberá asegurarse de los tamaños reales de cada pieza antes de armar los originales para imprenta.

FRENTE



Espacio para holograma 15x15mm (no imprimir cuadrado gris)

DORSO

Espacio para cordón (no imprimir círculo)



Regla general: El escudo oficial debe ir con el contorno blanco. Además el escudo oficial y el logotipo institucional deben ir siempre acompañados por las tres estrellas.

 Troquel

PACKAGING OFICIAL

IMPORTANTE:

Este arte está en escala para su correcta visualización en el manual. El licenciatario deberá asegurarse de los tamaños reales de cada pieza antes de armar los originales para imprenta.

FRENTE



Espacio para holograma
15x15mm (no imprimir cuadrado gris)



afa.com.ar

DORSO

Espacio para cordón (no imprimir círculo)



Troquel



Regla general: El escudo oficial debe ir con el contorno blanco. Además el escudo oficial y el logotipo institucional deben ir siempre acompañados por las tres estrellas.

BLISTER VERTICAL

IMPORTANTE:

Este arte está en escala para su correcta visualización en el manual. El licenciatario deberá asegurarse de los tamaños reales de cada pieza antes de armar los originales para imprenta.

FRENTE



DORSO



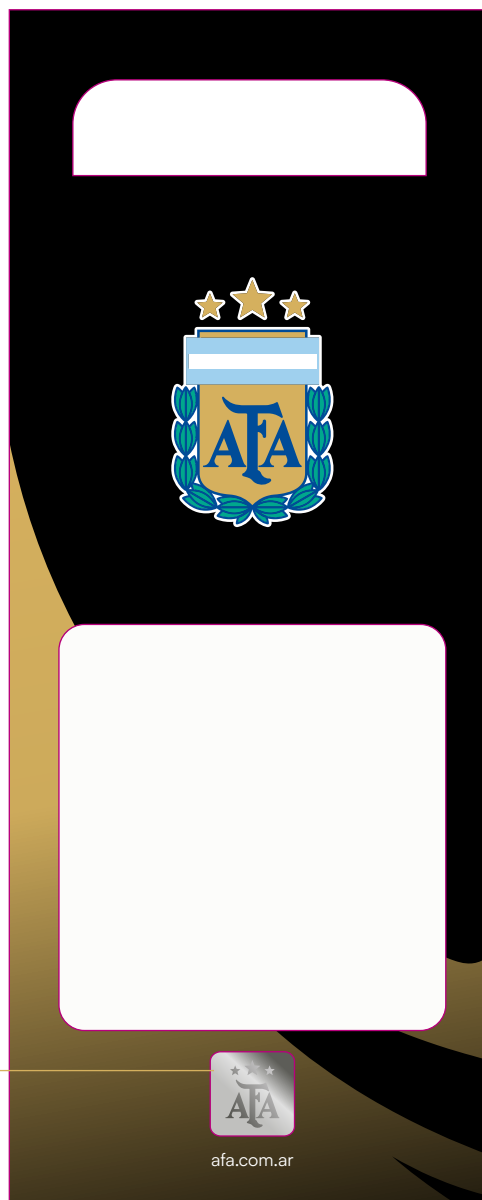
Regla general: El escudo oficial debe ir con el contorno blanco. Además el escudo oficial y el logotipo institucional deben ir siempre acompañados por las tres estrellas.

CAJA VERTICAL

IMPORTANTE:

Este arte está en escala para su correcta visualización en el manual. El licenciatario deberá asegurarse de los tamaños reales de cada pieza antes de armar los originales para imprenta.

FRENTE



Espacio para holograma
15x15mm (no imprimir cuadrado gris)



afa.com.ar



Troquel

DORSO



SUGERENCIAS DE USO



- Coloque la bombilla dotada de plataforma en el mate.
- Llene con su yerba preferida, humedezca la misma y ceba de forma habitual.
- Cuando quiera limpiar o cambiar el mate, oriente la bombilla hacia el centro.
- Tire directo hacia arriba para retirar el "ban de yerba" que descartará.

Mucho más que un Mate
Sistema fácil de vaciado

FABRICADO POR

Logo licenciatario
nombre legal
cuit/ cull
web licenciatario
INDUSTRIA ARGENTINA



Regla general: El escudo oficial debe ir con el contorno blanco. Además el escudo oficial y el logotipo institucional deben ir siempre acompañados por las tres estrellas.

SOLAPA GENÉRICA

IMPORTANTE:

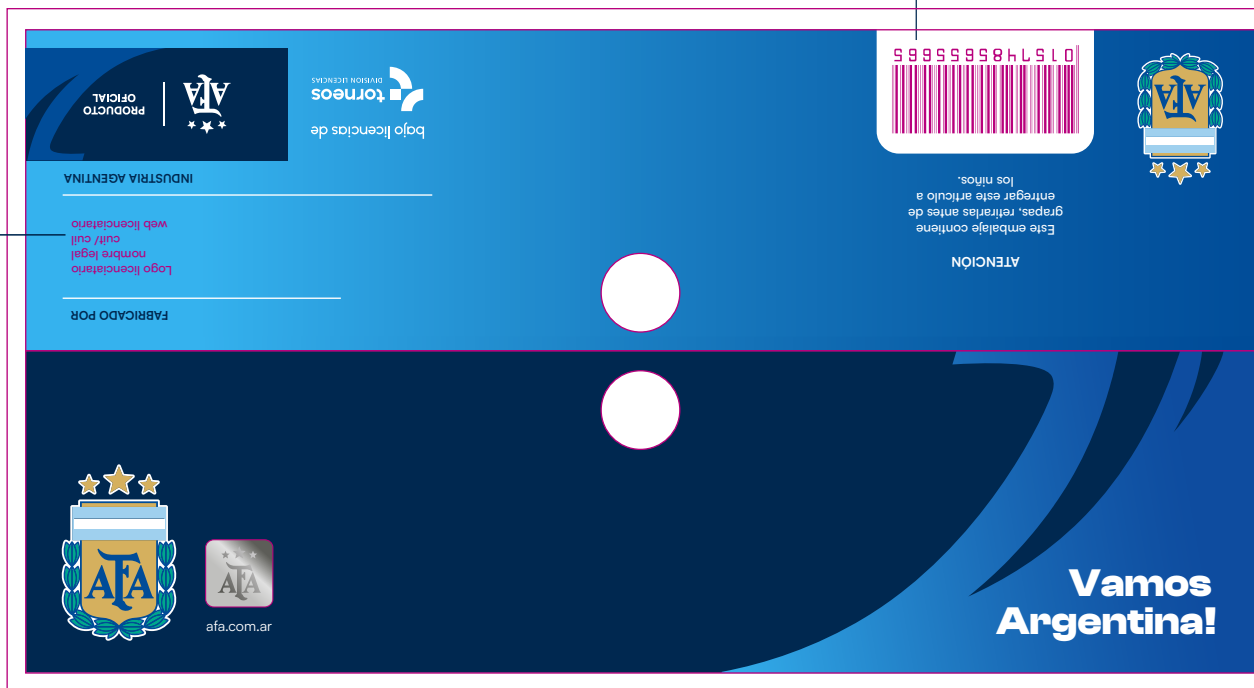
Este arte está en escala para su correcta visualización en el manual. El licenciatario deberá asegurarse de los tamaños reales de cada pieza antes de armar los originales para imprenta.



Regla general: El escudo oficial debe ir con el contorno blanco. Además el escudo oficial y el logotipo institucional deben ir siempre acompañados por las tres estrellas.

DOBLEZ

No debe imprimirse lo que está en color magenta. Es troquel, texto o imagen simulada.



 Troquel

SOLAPA GENÉRICA

IMPORTANTE:

Este arte está en escala para su correcta visualización en el manual. El licenciatario deberá asegurarse de los tamaños reales de cada pieza antes de armar los originales para imprenta.



 Troquel



Regla general: El escudo oficial debe ir con el contorno blanco. Además el escudo oficial y el logotipo institucional deben ir siempre acompañados por las tres estrellas.

CAJA APAISADA

IMPORTANTE:

Este arte está en escala para su correcta visualización en el manual. El licenciatario deberá asegurarse de los tamaños reales de cada pieza antes de armar los originales para imprenta.



Regla general: El escudo oficial debe ir con el contorno blanco. Además el escudo oficial y el logotipo institucional deben ir siempre acompañados por las tres estrellas.





NUESTROS **EJEMPLOS**

EJEMPLOS

ESTAMPA EJEMPLOS

Presentamos ejemplos de la aplicación de diseños en productos textiles, en los cuales se busca lograr un equilibrio armónico entre la estética y la funcionalidad, garantizando que cada pieza refleje nuestra identidad, siempre teniendo en cuenta la mejor visualización del escudo.



Advertencia:
Los siguientes son ejemplos ficticios de posibles diseños. No representan contenido final.







APLICACIÓN PRODUCTOS

A continuación, mostramos ejemplos ficticios que ilustran posibles diseños y disposiciones. Estos ejemplos buscan inspirar y orientar la creación de productos visualmente atractivos y coherentes."



Advertencia:
Los siguientes son ejemplos ficticios de posibles diseños. No representan contenido final.



EJEMPLOS



//////

★ ★ ★

¡GRACIAS!

*Departamento de diseño de la
Asociación del Fútbol Argentino*

